



Официальный и единственный импортёр продукции под торговой
маркой MOTTO на территории России - ООО «Мото Трейд»
MOTTO зарегистрированный товарный знак. Все права защищены.
Технические характеристики товара могут быть изменены без предварительного уведомления.
Реальный продукт может немного отличаться от представленного на картинке.
Синий деним может постепенно выцветать вследствие ношения и стирок.
Черные джинсы и хлопковые штаны будут выцветать меньше и в большей степени сохраняют
с течением времени свой черный цвет и внешний вид, если стирать их с помощью
специальных моющих средств для темных оттенков ткани.
Воспроизведение, копирование, перепечатка, тиражирование и размещение
данного каталога без письменного разрешения Импортёра – запрещено.

INFO.MOTOTRADE@GMAIL.COM

WWW.MOTTOWEAR.RU

MOTTO™
GENUINE MOTORCYCLE JEANS | MOTTOWEAR.COM

**GENUINE
MOTORCYCLE
JEANS**

2017

ИСТОРИЯ МОТТОВЕАР

02.



История MottoWear – это летопись инноваций и непрерывного поиска совершенства. Для изготовления продукции используются лучшие материалы и компоненты от избранных европейских поставщиков, качество выпускаемой экипировки контролируется на всех этапах производства. Потому что ваши безопасность и комфорт – сфера нашей ответственности.

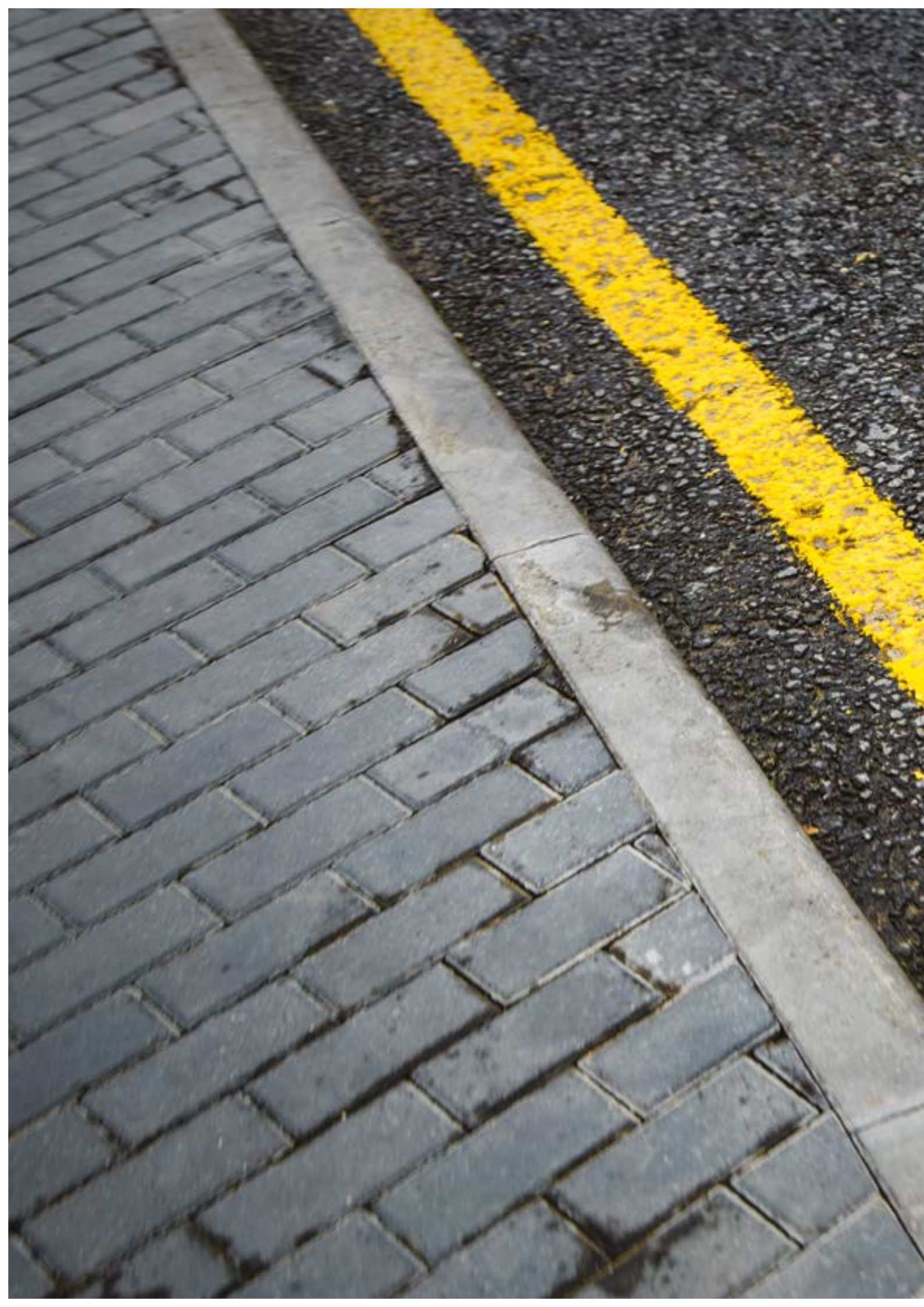
Бренд MottoWear, образованный в 2002 году, давно вышел за рамки Европы, хотя центральный офис и производство по-прежнему базируются в Польше. Уникальность марки в том, что компания занимается исключительно мотоджинсами, сосредоточившись на проектировании и разработке защитной экипировки этого типа. Что позволило MottoWear стать лучшими в своем деле.

Все джинсы изготовлены из оригинального кевлара компании DuPont. С 2012 года в экипировке MottoWear применяется уникальная швейцарская технология (СТ), представляющая собой сложный неабразивный материал, соединённый с многоволоконной пряжей из полиамида PA6.6 – такое решение обеспечивает максимальную защиту при неизменно высоком уровне комфорта. Также MottoWear стали первыми мотоджинсами, получившими тонкие и легкие проекторы D30c технологией поглощения удара. Почти не ощутимые и незаметные в состоянии покоя, в случае экстренной ситуации эти защитные вставки мгновенно меняют свои свойства и эффективно поглощают энергию удара.

Стремясь к постоянному совершенствованию, в 2016 году MottoWear стала применять в производстве своих джинсов революционную технологию Armalith. Единственный слой этого высокотехнологичного материала предлагает такой же уровень механической защиты, как слой кожи грубой выделки. Armalith сертифицирован по многим европейским стандартам качества.

В компании MottoWear нет случайных или лишних людей – все сотрудники, работающие над разработкой и проектированием защитных джинсов, ездят на мотоциклах, а потому прекрасно понимают, что именно нужно мотоциклистам. Не забывая при этом, что дизайн и стиль важны для всех райдеров – вне зависимости от их пола, возраста и класса техники.





МУЖСКАЯ КОЛЛЕКЦИЯ





MOTTO[™]
GENUINE MOTORCYCLE JEANS | MOTTOWEAR.COM





MOTTO™
GENUINE MOTORCYCLE JEANS | MOTTOWEAR.COM

CITY EVO



НАСТОЯЩИЙ СИМВОЛ ДВАДЦАТОГО ВЕКА

Пожалуй, нет более городской вещи, чем потертые синие джинсы, ставшие настоящим символом двадцатого века. Их носили рабочие и бизнесмены, политики и байкеры, профессора университетов и рок-музыканты... Но жизнь не стоит на месте – и мотоциклисты точно знают это лучше всех! City EVO – классические пятикарманные джинсы с характерными прямыми, чуть удлиненными штанинами и стандартным кроем, которые были доработаны для современных реалий двадцать первого столетия. А потому это не только стильная, но и прекрасно защищенная модель, помимо прочего отличающаяся сверхплотной джинсовой тканью и усиленными швами в наиболее уязвимых местах. Колени райдера защищены регулируемыми по высоте протекторами SAS-TEC, а в качестве опции City EVO можно доукомплектовать защитными вставками на бедра Кнох.





CITY RAW



ЛЕГЕНДЫ РОЖДАЮТСЯ!

В мире осталось не так много истинно мужских вещей и ценностей: грубые американские muscle-кары, терпкий односолодовый виски, закрытые стрип-клубы, крупнокалиберное автоматическое оружие... и, конечно, классические джинсы City Raw! Эта модель будто выкована из стали – ведь она не просто «заряжена» всеми защитными средствами Motto Wear и сделана из сырого денима формата «как есть», но также отличается особым кроем и усиленными швами. А поскольку даже самые brutальные воины ценят удобство и комфорт, внутри у City Raw мягкая хлопковая подкладка, одновременно приятная на ощупь и обеспечивающая правильную терморегуляцию.







MOTTO™
GENUINE MOTORCYCLE JEANS | MOTTOWEAR.COM

GALLANTE GREY & BLUE





ОТЛИЧНЫЙ ВЫБОР НА КАЖДЫЙ ДЕНЬ

Настоящее украшение классической коллекции MottoWear! Модель Gallante – это первоклассная защита и изящный стиль, делающий эти джинсы отличным выбором на каждый день. Выполненные из легкого стретч-денима, Gallante очень удобны и не сковывают движений – ни на мотоцикле, ни при ходьбе. Разумеется, тут полный арсенал защитных технологий:

и мягкая кевларовая подкладка в зонах повышенной при падении нагрузки, и сертифицированные коленные вставки SAS-TEC, и возможность установки дополнительных боковых протекторов Кнох. Модель доступна в голубом и сером цветах.







GALLANTE RAW



БЕСКОМПРОМИССНЫЙ ВЫБОР НА КАЖДЫЙ ДЕНЬ

Особенность линейки Gallante – изящный и простой дизайн с характерным для него отсутствием навязчивого декора и сложности кроя. Эти джинсы верны эстетике естественности и лаконичности форм, к чему сегодня стремится мировая мода. Gallante RAW – новая модель в коллекции Motto Wear, современное воплощение минималистического шика. Как и классические Gallante, новинка выполнена в прямом крое с удлиненными штанинами, что делает её практичной и удобной как при езде на мотоцикле, так и при ходьбе. Для создания этой модели дизайнеры MottoWear использовали так называемый сырой деним – прочную дышащую ткань насыщенного синего цвета без искусственных затёртостей и глубокой обработки. С традиционно высоким уровнем защиты, новые Gallante RAW – это бескомпромиссный выбор на каждый день, когда не нужно жертвовать собственной безопасностью ради стиля.



A close-up photograph of denim fabric. The denim is a dark blue color with a visible diagonal twill weave. On the right side, there is a rectangular patch of light brown, textured material, possibly leather or a different type of fabric, which is slightly raised and appears to be part of a garment's construction. The lighting is warm, highlighting the texture of both materials. In the lower center, the word "ARMALITH" is printed in a bold, white, sans-serif font. Above the text is a white horizontal line with short vertical bars at each end, resembling a stylized underline or a decorative element.

ARMALITH

ТЕХНОЛОГИЯ ARMALITH®

ARMALITH

Высокие технологии в самой ткани, а не в одежде! Armalith – это первый и единственный в мире защитный материал, устойчивый к абразивному воздействию и при этом созданный в виде однослойной ткани. В отличие от других распространенных технологий, вроде кевларовых подкладок, вставок из баллистического полиамида и пр., Armalith обладает выдающимися защитными качествами сам по себе и является готовым решением, а не очередным слоем «сэндвича» мотокипировки. Это единый материал, который выглядит и ощущается на теле как первоклассный деним, но при этом способен выдерживать недостижимые для других композитных тканей нагрузки. Armalith сертифицирован по многим европейским стандартам качества – в том числе материал соответствует требованиям теста EN 13595-2 и выдерживает симитированное абразивное воздействие асфальтового полотна, какое испытывает райдер при падении с мотоцикла и скольжении по дороге на протяжении 20 метров!

Секрет Armalith в уникальной структуре ткани и, даже можно сказать, в её архитектуре. В основе этого композитного материала лежат натуральные хлопковые волокна (57% от общего состава), в которые с высокой точностью и в строго определенном порядке вплетены тончайшие нити сверхвысокомолекулярного полиэтилена высокой плотности (другое название – UHMWPE или СВМПЭ). Для

придания материалу эластичности тут использована лайкра (10%), за счет которой Armalith обладает способностью растягиваться. В результате получился настоящий деним с усиленной основой, обладающий механической прочностью натуральной кожи. Это высокотехнологичный композитный материал, эффективно противостоящий абразивным воздействиям и высоким нагрузкам на разрыв ткани, но при этом мягкий и тактильно приятный – в любой сезон и любую погоду.

Почему использован UHMWPE, который до этого получил распространение только в аэрокосмической и военных отраслях, и в чем особенность этих волокон?

ЛЁГКОСТЬ

Это самые легкие из всех высокопрочных волокон. При рекордно низкой плотности 0,95 кг/л UHMWPE существенно легче кевлара.

ПРОЧНОСТЬ

UHMWPE – рекордно прочное и устойчивое к механическим воздействиям волокно, которое используется даже при производстве бронежилетов (постепенно вытесняя из этой отрасли кевлар), при создании швартовов (канаты, которыми привязываются суда на причале), элементов брони военной техники, а также в космической отрасли.

АБРАЗИВО-УСТОЙЧИВОСТЬ

Ключ к столь эффективной защите от абразивного воздействия – в сопротивлении к сжатию. Другими словами, чем меньше материал сжимается при ударе или трении, тем лучше и дольше сдерживает разрушительную силу, способную со временем протирать дыры даже в стальных листах. С этой позиции UHMWPE на голову превосходит все распространенные сегодня высокопрочные волокна, вроде Kevlar, Cordura или кожи.

СТАБИЛЬНОСТЬ

Еще одно неоспоримое достоинство UHMWPE – стабильность качества материала вне зависимости от погодных и природных условий. Известно, что современные высокопрочные волокна теряют защитные свойства при намокании, после химчистки, неоднократных стирок и даже после воздействия ультрафиолета (в том числе солнечного света). Уникальность UHMWPE в том, что этот материал демонстрирует нулевое удержание влаги, а также практически не деградирует даже после продолжительного и интенсивного УФ-облучения.

ПРИМЕНЕНИЕ

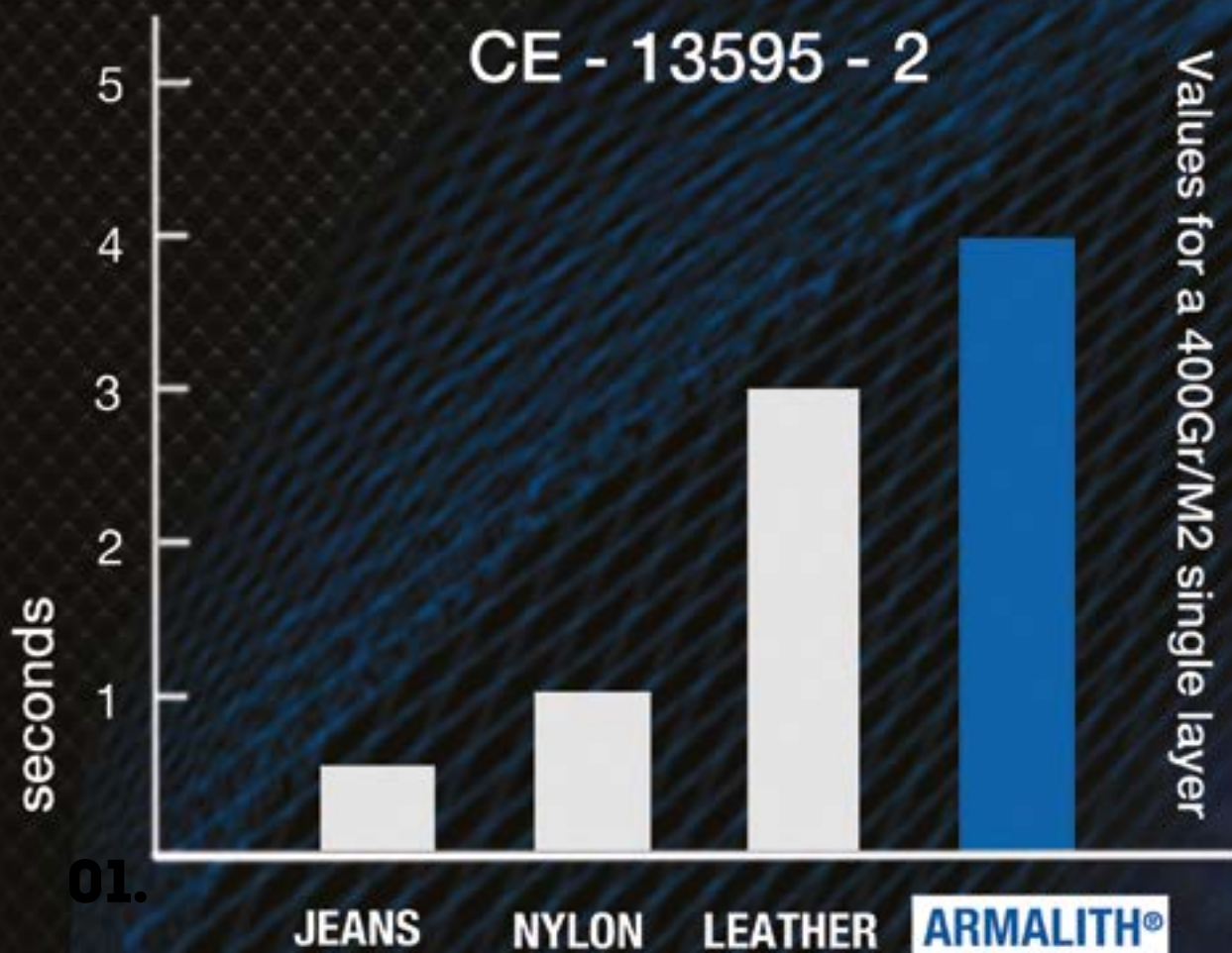
В этом году мы представляем Armalith в нашей новой линейке модели Forte, представленной в синем и сером цветах.

UHMWPE

Ультра тонкие нити сверхвысокомолекулярного полиэтилена высокой плотности.

Защищенность внешней стороны
Усилено джинсовой нитью

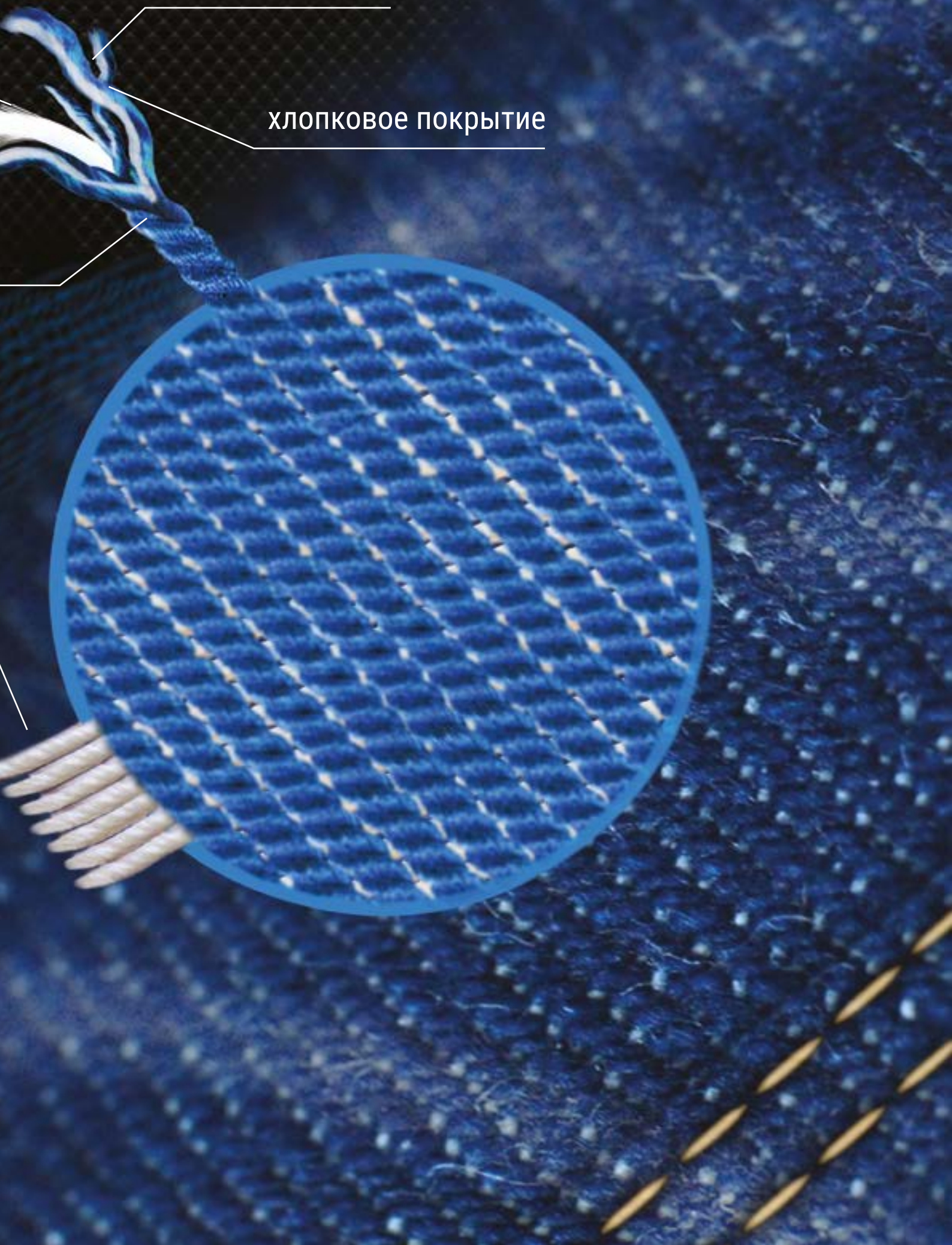
Комфорт внутренней стороны
Сплетение нитей хлопка и лайкры



01.

Синий пигмент

хлопковое покрытие



FORTE



ВЕРШИНА ЭВОЛЮЦИИ МОТОДЖИНСОВ

Не стоит судить о книге только лишь по её обложке – внешность бывает обманчива! Новые Forte – это не просто набор материалов и протекторов, искусно сформированных в классические голубые джинсы с чуть зауженными книзу удлиненными штанинами. Это вершина эволюции мотоджинсов и самая совершенная модель в линейке Motto Wear, целиком выполненная из революционного материала Armalith. Уникальность ткани не только в особенной «архитектуре», но и в её защитных свойствах: Armalith существенно легче, чем другие высокотехнологичные текстильные материалы, и при этом обладает рекордной сопротивляемостью к абразивному воздействию и механическим нагрузкам. Впрочем, дизайнеры Motto Wear не были бы собой, если бы сделали просто еще одни прекрасно защищенные джинсы – пусть и с беспрецедентно высоким уровнем безопасности. Forte – это еще и прекрасный образец современного стиля городской мотоэкипировки: легкого, функционального и с акцентами на индивидуальность. Взгляните на них поближе, и вы увидите множество деталей, делающих эту модель особенной и желанной!







MOTTO™
GENUINE MOTORCYCLE JEANS | MOTTOWEAR.COM





MOTTO™
GENUINE MOTORCYCLE JEANS | MOTTOGEAR.COM

HELIOS



САМОЕ ОРИГИНАЛЬНОЕ ПОПОЛНЕНИЕ КОЛЛЕКЦИИ ЭТОГО ГОДА

Твой стиль – это продолжение тебя. Именно поэтому мотоджинсы должны выглядеть и ощущаться как повседневная одежда, в которой удобно и комфортно, во всех смыслах этого слова. Полностью новая модель Helios – как раз такой вариант и, пожалуй, самое оригинальное пополнение коллекции этого года! Скроенные по канонам уличной моды, яркой и смелой, Helios предлагают оригинальную смесь практичности карго-штанов (с характерными боковыми карманами) и популярного сегодня фасона с зауженными книзу и чуть удлиненными штанинами. Вдобавок этот необычный коктейль пикантно приправлен актуальным горчичным цветом мягкой и приятной на ощупь высококачественной хлопковой ткани – прочного и дышащего материала. Светлая окраска помогает нарисовать лёгкий образ, что в точности соответствует идее модели Helios.







MOTTO™
GENUINE MOTORCYCLE JEANS | MOTTOWEAR.COM

ITALIA CARGO



ЭТО ЯРКИЕ, ЧЕСТНЫЕ ЭМОЦИИ, СВОБОДА БЫТЬ СОБОЙ И БЕСКОНЕЧНОЕ ЧУВСТВО ПРЕКРАСНОГО

На свете трудно найти человека, который, побывав в Италии, не влюбился бы в эту страну. Стиль Апеннинского полуострова – это яркие, честные эмоции, свобода быть собой и бесконечное чувство прекрасного. Именно с такой философией были созданы Italia Cargo, по-итальянски горячая новинка коллекции 2017! С вместительными и практичными боковыми карманами, смело зауженным кроем и эластичным стретч-денимом всегда актуального светло-голубого цвета эта модель – настоящее олицетворение свободы и демократичного стиля в одежде. Как вечный город Рим, в котором гармонично смешались богатейшее наследие императорской эпохи и самые смелые веяния мира моды. Italia Cargo – тот редкий случай, когда оксюморон «современная классика» обретает смысл.





ITALIA





RAMBLER
& FMJ



ИДЕАЛЬНО ВПИСЫВАЮЩИЕСЯ В УРБАНИСТИЧЕСКИЙ ПЕЙЗАЖ СОВРЕМЕННОГО МЕГАПОЛИСА

Современные карго-штаны, идеально вписывающиеся в урбанистический пейзаж современного мегаполиса. Обе модели отличаются свободным кроем с удлиненными широкими штанинами, а также вместительными боковыми карманами. Rambler и FMJ сшиты из особой хлопковой ткани рип-стоп с упрочняющей структурой плетения, в состав которой входит нейлон. При всей прочности и долговечности это дышащий материал, а потому карго-штаны MottoWear прекрасно приспособлены для использования в жаркие дни.







MOTTO™
GENUINE MOTORCYCLE JEANS | MOTTOWEAR.COM



URBAN RAM

ВЕРШИНА ЭВОЛЮЦИИ УЛИЧНОГО СТИЛЯ!

Камуфляжные карго-штаны лимитированной серии, вершина эволюции уличного стиля! Дизайн Urban RAM был создан в американском представительстве Motto Wear, расположенном на западном побережье США, в солнечной Калифорнии. Модель сделана из высококачественного хлопка, усиленного кевларовой подкладкой – мягкой, но удивительно прочной. Съемные коленные протекторы марки Кнох, их положение регулируется. Есть возможность утяжки штанин при помощи ремней на «липучке».



URBAN BLUE



46.

УНИКАЛЬНОЕ ПРЕДЛОЖЕНИЕ НА РЫНКЕ И ЕДИНСТВЕННАЯ В СВОЕМ РОДЕ МОДЕЛЬ!

Тяжелый деним плотностью (13,5 унций/ярд²), вместительные боковые карманы и камуфляжная расцветка, характерная для хлопковых карго-штанов: Urban Blue – уникальное предложение на рынке и единственная в своем роде модель! Вместе с непревзойденным уровнем защиты – спасибо кевларовой подкладке и коленным протекторам Кнох – эти джинсы предлагают еще и высочайший уровень комфорта, а также хорошую вентиляцию. Есть возможность регулировки ширины штанин при помощи ремней на «липучках», плюс Urban Blue готовы к установке опционной боковой защиты.



COMBAT



48.

ИСТИННО МУЖСКАЯ МОДЕЛЬ

Истинно мужская модель, выполненная из тяжелого плотного денима черного цвета и сделанная в универсальном формате прямого кроя с удлиненными штанинами. По бокам модели Combat предусмотрены большие карманы, еще три – спереди, и два – сзади. Есть светоотражающие вставки фирмы 3M, повышающие пассивную безопасность райдера в темное время суток. При помощи специального ремешка джинсы Combat можно пристыковать к куртке, а для регулировки ширины штанин тут есть «липучки» ниже колен и по низу джинсов. Модель усилена мягкой подкладкой из оригинального кевлара DuPont и съемными коленными протекторами Knoch.





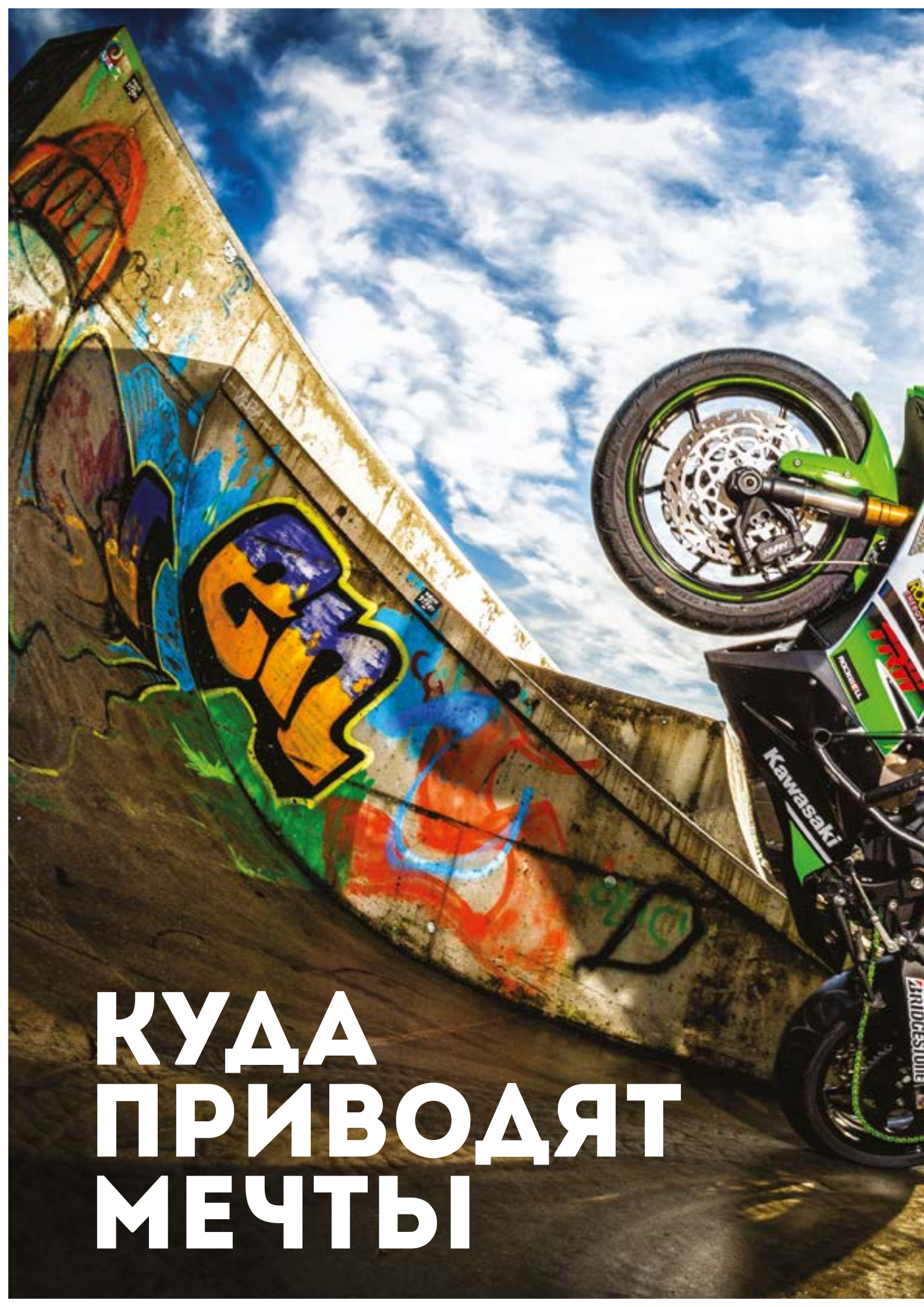
PANABAS

50.

ГАРАНТИРУЕТ ДОСТОЙНЫЙ УРОВЕНЬ ЗАЩИТЫ.

Особая модель, сшитая из джинсовой ткани, но выполненная в стиле карго-штанов с вместительными боковыми карманами. Rapabas сделаны не просто из качественного денима, а из сверхпрочного и при этом хорошо вентилируемого материала плотностью 12 унций/ярд², что само по себе гарантирует достойный уровень защиты. Есть подкладка из оригинального кевлара марки DuPont, плюс съемные коленные протекторы SAS-TEC, регулируемые по высоте. Особый крой и усиленные швы делают модель Rapabas намного долговечнее, чем обычные джинсы, а свободная посадка по фигуре – удобными как при езде, так и при ходьбе.





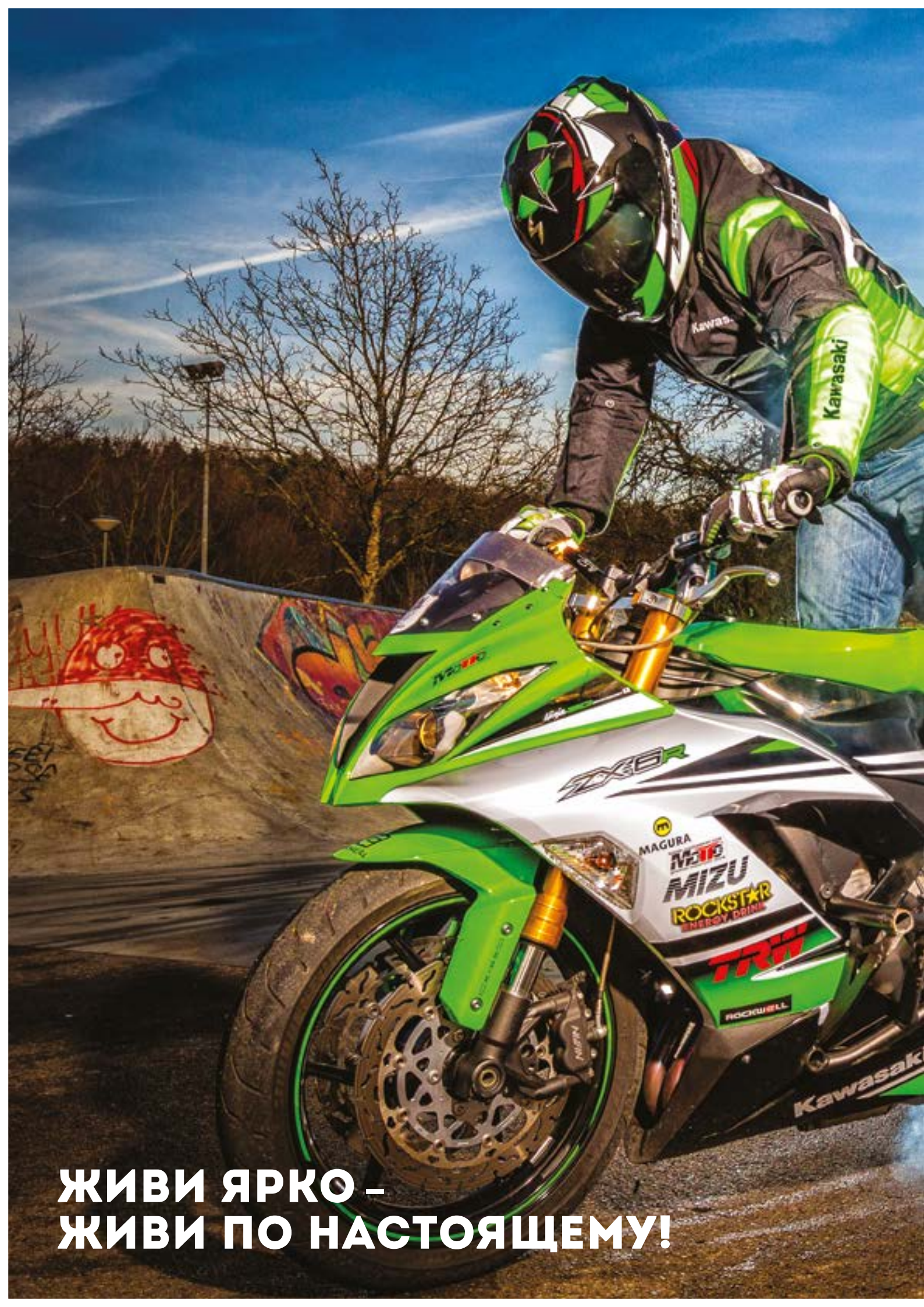
**КУДА
ПРИВОДЯТ
МЕЧТЫ**



Героями не рождаются – ими становятся. Через упорный труд, ошибки и падения, через каждодневное стремление к своей мечте. Крис Рид, профессиональный стантрайдер из крохотного городка на юге Германии, знает это лучше других. Начав с нуля, Крис всю жизнь работает над ошибками, почти ежедневно совершенствуя навыки и изучая опыт лучших прорайдеров, тренируясь в любую погоду и самостоятельно обслуживая свои мотоциклы. Это тяжелый и опасный труд, для которого нужно иметь немало мужества и терпения. К 30 годам Рид достиг заметных высот, в очередной раз отодвинув границы горизонта и подняв собственную планку качества. Компанию MottoWear связывает с Крисом не только многолетнее сотрудничество – для нас это нечто большее. Мы гордимся тем, что работаем с выдающимся стантрайдером и целеустремленным человеком, имеющим смелость идти только вперед. Потому что мы, как и Крис Рид, делаем то, что любим – и делаем это лучше всех.

**КРИС
РИД**

MOTTOTM
GENUINE MOTORCYCLE JEANS | MOTTOWEAR.COM



**ЖИВИ ЯРКО –
ЖИВИ ПО НАСТОЯЩЕМУ!**

**КРИС
РИД**

БУДЬ СОБОЙ!

Удивительно, насколько жизнь – простая штука. Чтобы осознать это, всего-то нужно перестать анализировать, широко открыть глаза и оглянуться вокруг. А еще лучше – взглянуть на по-настоящему свободных людей, занимающихся любимым делом. Таких, как Крис Рид, чья работа – это хобби... а хобби стало работой. Его офис – заасфальтированная площадка, Босс – только он сам и его стремление к мечте, деловой костюм – защитная куртка и мотоджинсы, удобные и защищающие. Всё просто и честно. Создавая лучшие мотоджинсы в мире, мы привыкли к этой философии – к философии быть собой. И хорошо знаем, что достаточно просто сделать шаг... и дорога появится сама собой.

подпись внизу слева: Живи ярко – живи по-настоящему!

MOTTOTM
GENUINE MOTORCYCLE JEANS | MOTTOWEAR.COM



MOTUL

No.1 RACING CLUB
OGIO

НОВОЕ ПОКОЛЕНИЕ

Стантрайдинг – не просто зрелищное шоу, но и один из самых молодых и стремительно развивающихся видов мотоспорта.

Это – весьма опасное и травматичное занятие, предъявляющее к защитной экипировке специфические требования. В первую очередь одежда спортсмена должна быть достаточно свободной, чтобы не мешать выполнению трюков,

в процессе которых стантрайдер постоянно перемещаются вдоль и поперёк, вверх и вниз на мотоцикле. При этом, разумеется, никто не хочет жертвовать защитными свойствами экипировки – особенно атлеты, работающие с подготовленными ATV, машинами существенно тяжелее и сложнее в управлении, чем мотоциклы!

Но как совместить противоречащие друг другу требования?.. Ответ как всегда прост, и он перед вами: защитные джинсы Mot-toWear, на создание которых нас вдохновляли смелость и целеустремленность нового поколения стантрайдеров. Таких, как Григорий Талдыкин из команды Legend Stunt Team, кого мы с гордостью поддерживаем на его пути к успеху.

ГРИГОРИЙ ТАЛДЫКИН
LEGEND STUNT TEAM

MOTTO™
GENUINE MOTORCYCLE JEANS | MOTTOWEAR.COM

МАРАТ КАНКАДЗЕ
LEGEND STUNT TEAM





MOTTOTM
GENUINE MOTORCYCLE JEANS | MOTTOWEAR.COM

ЖЕНСКАЯ КОЛЛЕКЦИЯ









MOTTO™
GENUINE MOTORCYCLE JEANS | MOTTOWEAR.COM





MOTTO™
GENUINE MOTORCYCLE JEANS | MOTOJEANS.COM





MOTTO™
GENUINE MOTORCYCLE JEANS | MOTTOWEAR.COM



**KIRA X
& KIRA
GREY**

ГОТОВОЕ РЕШЕНИЕ, ОБЪЕДИНЯЮЩЕЕ ЛУЧШЕЕ ИЗ ДВУХ МИРОВ!

Жизнь в мегаполисе требует от людей утонченного стиля, а от вещей – практичности и универсальности. И это всегда непростой выбор, требующий чувства меры и хорошего вкуса. Мотоциклистам еще сложнее, ведь на кону не только внешность, но и безопасность, и уровень комфорта... Изящные Kira X и Kira Grey – готовое решение, объединяющее лучшее из двух миров! Эти легкие джинсы с заниженной талией и облегающей посадкой на бёдрах созданы из первоклассного стретч-денима, не сковывающего движений. При этом Kira X и Kira Grey – еще и отлично «бронированные» джинсы, для любых испытаний города! Тут полный арсенал защиты: кевларовая подкладка DuPont, одни из лучших коленных протекторов SAS-TEC и возможность дооснастить обе модели боковыми защитными вставками. А поскольку у Kira X и Kira Grey низкая талия, в верхней части джинсов предусмотрен специальный тянущийся хлопковый слой, прикрывающий поясницу во время езды.





STELLA

70.

ЭТИ ДЖИНСЫ ТОНКО ПОДЧЕРКНУТ ДОСТОИНСТВА ВАШЕЙ ФИГУРЫ!

Модель с удлиненными штанинами и средним подъемом, что делает джинсы Stella универсальным вариантом, подходящим по посадке девушкам с практически любым телосложением. Тянущаяся ткань и облегающий крой гарантируют, что эти джинсы тонко подчеркнут достоинства вашей фигуры! Дышащий материал, из которого сделаны Stella, сделают езду на мотоцикле в жаркий день намного комфортнее, а в совокупности с арсеналом защитных технологий Moto Wear, вы будете выглядеть потрясающе и при том, оставаться в безопасности.





**STELLA
GREY**

72.

СОЗДАНЫ ДЛЯ ДВИЖЕНИЯ, РАССЧИТАНЫ ДЛЯ ГОРОДА

Стройный удлиненный силуэт, современный облегающий крой и тысяча оттенков серого – Stella Grey созданы для движения, рассчитаны для города. Эта модель с удлиненными штанинами и средним подъемом тонко подчеркивает достоинства вашей фигуры, а за счет эластичного стретчденима подходит по посадке людям почти любой комплекции.

И, конечно, новые Stella Grey отлично подготовлены к бешеному ритму мегаполиса, а потому «упакованы» лучшими защитными технологиями, делающими джинсы MottoWear такими особенными.





ПОКРЫТИЕ NANO TECH

Данный инновационный продукт на основе нанотехнологий защищает почти любую ткань от воды, загрязнений и пятен, оставаясь при этом абсолютно невидимым.

Покрытие не сказывается негативно на внешнем виде материала, на его цвете и на способности пропускать воздух, и может обрабатываться как обычная ткань.

Обработка ткани H2O Nano Tech делает её максимально влагонепроницаемой (что особенно актуально во время использования на открытом воздухе). Такая обработка позволяет ткани оставаться сухой в течение более длительного времени.

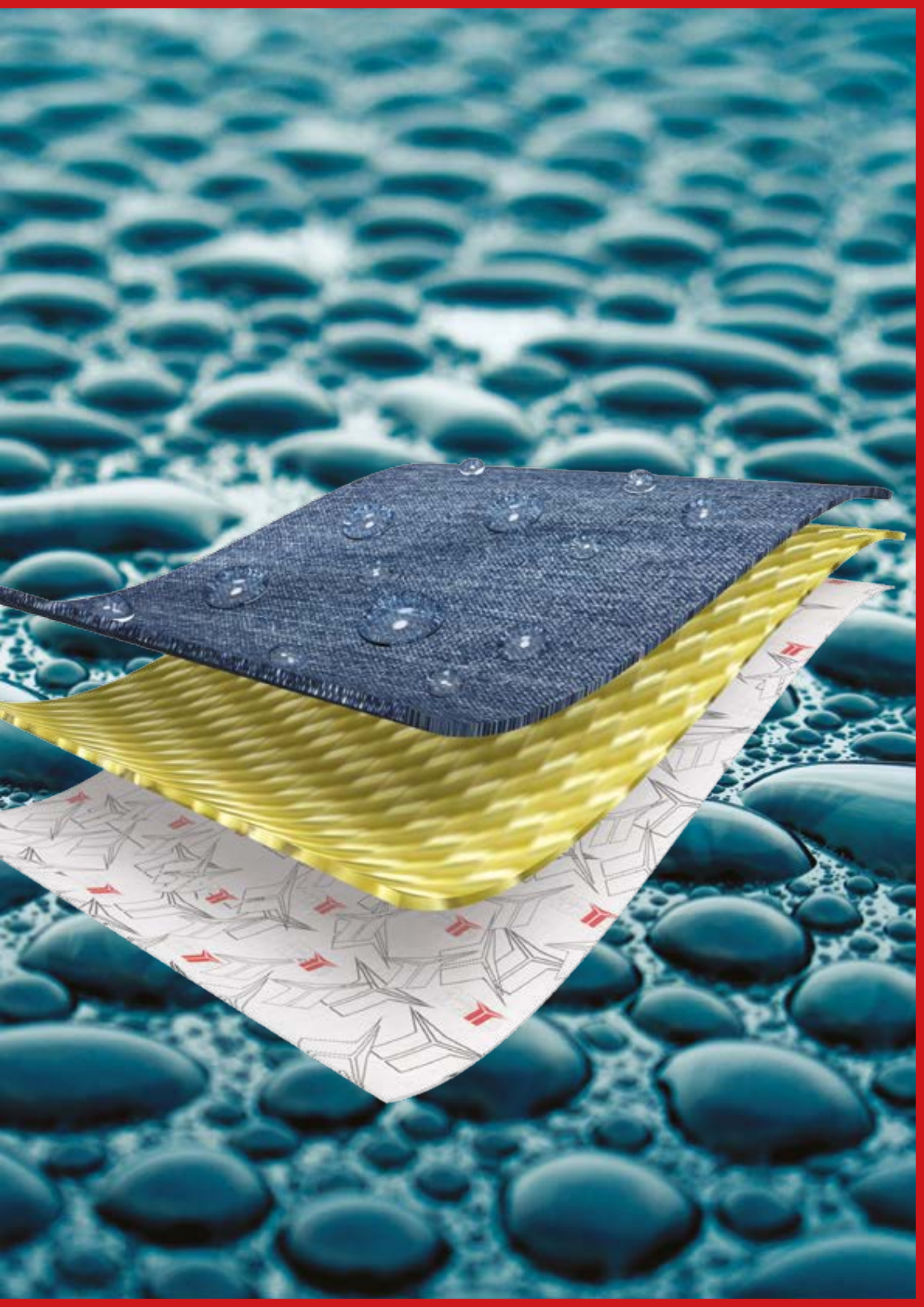
Кроме того, после обработки материал будет отталкивать бытовые пятна, такие как масло и кофе, а также очень легко поддаваться чистке. Как правило, покрытие сохраняет свои отталкивающие свойства до 5 циклов стирки.

Примеры использования:

- Одежда
- Домашний текстиль (наволочки, мебель), ковры
- Кожа
- Бумага, картон

Характеристики продукта:

- Максимально гидрофобный и липофобный (отталкивает воду и масло)
- Устойчивый к ультрафиолетовому излучению
- Невидимый
- Пропитанные ткани остаются дышащими и защищаются от грязи
- Устойчивый к высоким температурам (450 оС) и химическим веществам (до 12.5 pH)
- Стойкие неприлипающие свойства – обработанные ткани легко очищаются
- Легкость применения (самостоятельное нанесение)



ТЕХНОЛОГИИ

ТЕХНОЛОГИИ ДЖИНСОВ МОТТО

Подкладка из 100% оригинального DuPont™ KEVLAR® в местах, прикрывающих бока, колени, бедра а также на задней части джинсов.

Основные особенности:

- высокая прочность на истирание и защита от абразивного воздействия в местах, усиленных материалом DuPont™ KEVLAR®
- двухслойная защита: оригинальная джинсовая ткань и кевлар марки DuPont™
- высокий уровень комфорта: мягкая хлопковая подкладка поверх слоя KEVLAR®
- регулируемые по высоте защитные коленные протекторы *
- опционные защитные вставки на бедра KNOX®

* SAS-TEC или KNOX®, в зависимости от модели.

Подкладка
из оригинального
DuPont™ KEVLAR®



Защита бёдер
KNOX® в качестве
опции

Регулируемые защитные
коленные протекторы
SAS-TEC или KNOX®,
в зависимости от модели



ENHANCE MOTORCYCLE JEANS | MOTTOWEAR.COM

ТАБЛИЦЫ РАЗМЕРОВ

WOMEN

	XS	S	M	L	XL	XXL
KIRA X						
KIRA GREY						
STELLA						
STELLA GREY						
waist inch	28	30	32	34	36	38
waist	70	75	79	83	87	91
inseam inch	33	33	33	33	33	33
inseam	82	82	82	82	82	82

MEN

GALLANTE GALLANTE BLUE GALLANTE RAW

	XS	S	M	L	XI
waist inch	32	34	36	38	40
waist	83	87	92	96	102
inseam inch	32	32	32	32	32
inseam	83	83	83	83	83

CITY EVO LONG

	XS	S	M	L	XI
waist inch	32	34	36	38	40
waist	83	87	92	96	102
inseam inch	33	33	34	34	34
inseam	84	84	86	86	86

CITY EVO NORMAL

	XS	S	M	L	XI
waist inch	32	34	36	38	40
waist	83	87	92	96	102
inseam inch	32	32	32	32	32
inseam	81	81	82	82	82

ITALIA ITALIA CARGO FORTE & HELIOS

	XS	S	M	L	XI
waist inch	32	34	36	38	40
waist	83	87	92	96	102
inseam inch	32	32	32	32	32
inseam	83	83	83	83	83

COMBAT URBAN BLUE

	XS	S	M	L	XI
waist inch	32	34	36	38	40
waist	83	87	92	96	102
inseam inch	34	34	34	34	34
inseam	85	85	87	87	87

URBAN RAM FMJ RAMBLER

	XS	S	M	L	XI
waist inch	32	34	36	38	40
waist	83	87	92	96	102
inseam inch	34	34	34	34	34
inseam	85	85	87	87	87

RAMBLER SHORT

	XS	S	M	L	XI
waist inch	32	34	36	38	40
waist	83	87	92	96	100
inseam inch	30	30	30	30	30
inseam	78	78	78	78	78